

Pour être sûr d'être vu!





**Porc magazine**  
c'est aussi



Le créateur des  
**cochons d'or**

**Le guide Orsol Porc**



**La version numérique**



Chaque mois nos abonnés reçoivent un lien numérique pour la consultation du magazine en mode flash.

Ils peuvent :

- consulter 3 années d'archives,
- utiliser le moteur de recherche d'articles,
- profiter des animations 3D vidéos,
- consulter vos sites web, fiches techniques, vidéos à partir de vos annonces.

*(N'hésitez pas à nous consulter pour en savoir plus)*

**Périodicité :**  
**Mensuel**

**Soit 11 numéros par an**  
**Numéro de Juillet-Août couplé**

**Parution :**  
**le 5 du mois**  
**(Août excepté)**

# La référence professionnelle

**43** ans d'efficacité

**7 728** ex.\* de diffusion totale

**4 020** abonnés payants

**Profil de lectorat**

**88 %** de nos lecteurs ont plus de 150 truies

**Notoriété spontanée**

**87 %** des éleveurs français citent spontanément Porc Magazine

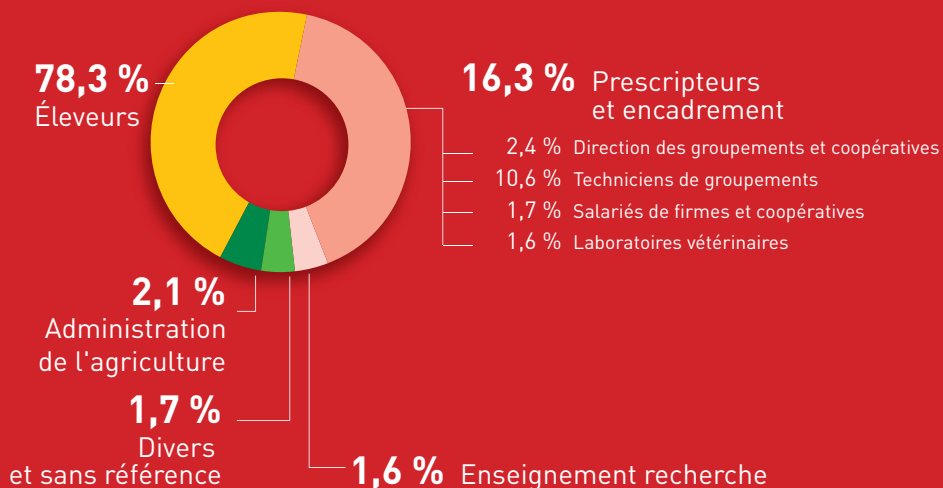
**Reprise en mains**

**68 %** des lecteurs reprennent 2 fois et + la revue en main

\*Le seul magazine spécialisé en production porcine dont les chiffres sont contrôlés par :



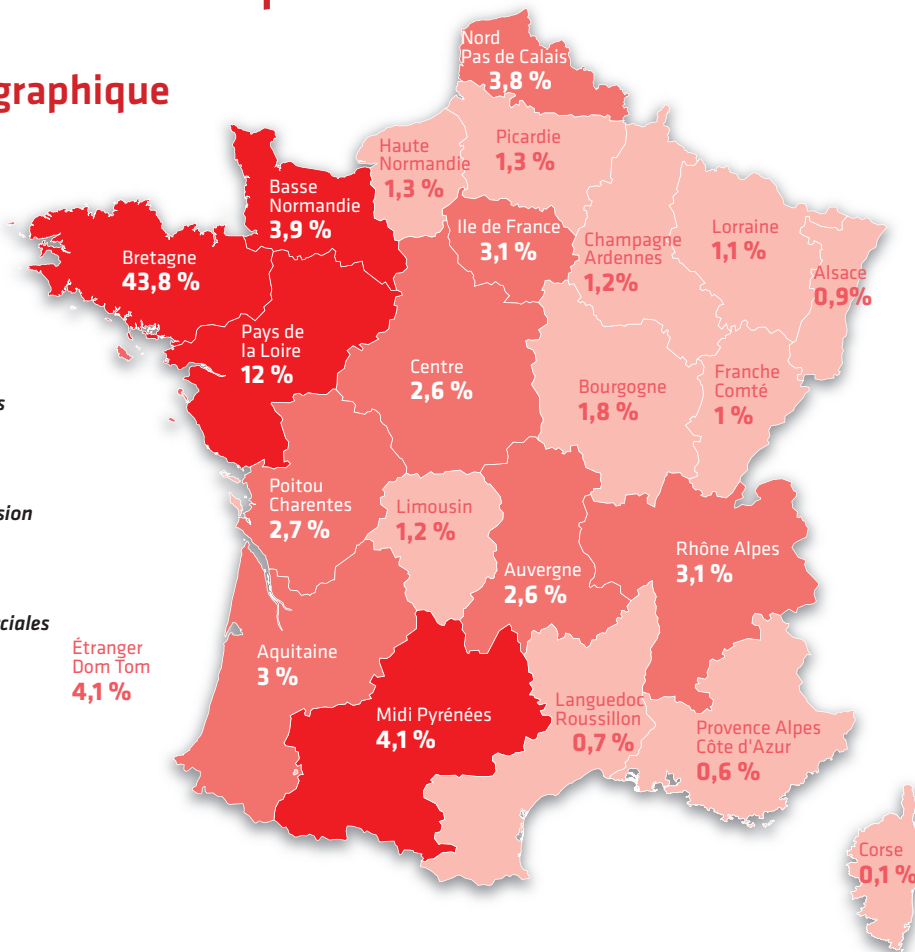
## Structure d'audience



Tirage **8 000** exemplaires

Diffusion **7 728** exemplaires

## Répartition géographique



### Qui ?

*Près de 30 000 professionnels, l'élite des producteurs spécialisés*

Naisseurs  
Naisseurs-engraisseurs  
Engraisseurs sélectionneurs

*La quasi totalité de l'interprofession*

Techniciens  
Vétérinaires  
Commerciaux

*Directions techniques et commerciales des branches*

Alimentation  
Laboratoires vétérinaires  
Matériels d'équipements  
Groupement de producteurs  
Coopératives  
etc.

## Formats publicité et renseignements techniques

Page - Plein papier



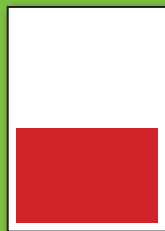
Après rogne  
H 297 mm x L 210 mm

Page - Format utile



H 260 mm x L 185 mm

1/2 page - Largeur



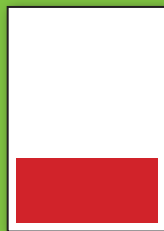
H 125 mm x L 185 mm

1/2 page - Hauteur



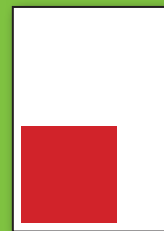
H 260 mm x L 90 mm

1/3 page - Bandeau



H 85 mm x L 185 mm

1/3 page - Carré



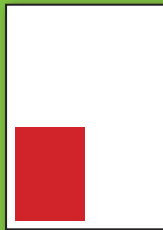
H 125 mm x L 122 mm

1/4 page - Largeur



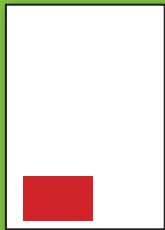
H 60 mm x L 185 mm

1/4 page - Hauteur



H 125 mm x L 90 mm

1/8 page - Largeur



H 60 mm x L 90 mm

**Parution :** 11 numéros par an

**Format :** H 297 mm x L 210 mm

**Papier utilisé :**

Pour la couverture : papier couché brillant 135 g

Pour l'intérieur : papier couché moderne mat 90 g

### Type de fichier :

Chaque fichier ne doit contenir qu'une page au format de l'insertion.

• **Fichier PDF HD :** Fichier optimisé garantissant la restitution totale des données contenues dans la mise en page.

Le PDF issu de Indesign doit être exporté au format "PDF/X-1a:2001" ou "PDF/X-3:2002" selon les normes Sicogif.

Le PDF issu de Quark Xpress doit être fabriqué impérativement à partir d'un fichier PostScript exporté de Quark Xpress puis distillé dans Acrobat Distiller au format "PDF/X-1a:2001" ou "PDF/X-3:2002" selon les normes Sicogif.

• **Fichier Photoshop :** Fournir un fichier en EPS, CMJN et en 600 dpi, au format de la page. Aplatir les calques avant l'enregistrement du fichier.

Tous les éléments, sont à nous transmettre sur notre serveur FTP (voir documentation Serveur FTP) ou sur CD-rom ou DVD, accompagnés d'une épreuve couleur certifiée (approval, cromalin, iris...) issue du(des) fichier(s) et horodatée en coïncidence avec celui(ceux)-ci.

Nous nous dégageons de toute responsabilité en cas d'envoi d'épreuve couleur non certifiée ou en l'absence de celle-ci.

Attention: Certains caractères ne sont pas reconnus dans les noms de fichiers, seuls les chiffres et les 26 lettres de l'alphabet sont utilisables.

**Délai :** les ordres et documents doivent nous parvenir 4 semaines avant la parution, les frais éventuels de montage et de corrections sont toujours à la charge de l'annonceur.

# LES TARIFS DE PUBLICITÉ 2012



## Tarifs en euros H.T.

	QUADRI	BICHRO	NOIR
2 <sup>e</sup> de couverture	3 880 €	-	-
3 <sup>e</sup> de couverture	3 090 €	-	-
4 <sup>e</sup> de couverture	4 040 €	-	-
Double page centrale	6 730 €	-	-
Double page intérieure	6 440 €	-	-
Page intérieure face texte verso	3 090 €	2 360 €	1 970 €
Page intérieure face texte recto	3 700 €	2 820 €	2 350 €
1/2 page verso	1 870 €	1 420 €	1 390 €
1/2 page recto contre texte	2 250 €	1 720 €	1 430 €
1/3 page verso	1 470 €	1 060 €	870 €
1/3 page recto contre texte	1 770 €	1 280 €	1 040 €
1/4 page	1 100 €	790 €	650 €
1/8 <sup>e</sup> page	-	440 €	370 €

## Dégressif - Fidélité

2 années consécutives dans le même support	2 %
3 années consécutives dans le même support	3 %
4 années consécutives dans le même support	4 %
5 années consécutives dans le même support	5 %

## Dégressif - Quantité

2 insertions	4 %
3 insertions	6 %
4 insertions	8 %
5 insertions	10 %
6 insertions	12 %
7 insertions	14 %
8 insertions et plus	15 %

## Dégressif Éditions du Boisbaudry Cumul de titres élevages

Au cours de la même année  
Titres : PLM / Porc Magazine /  
Filières avicoles / L'éleveur de lapins

2 titres	2 %
3 titres	3 %
4 titres	4 %

## Majorations

+ 20 %	Emplacement de rigueur
+ 10 %	Dossier
+ 10 %	Jeu-concours
+ 10 %	Recto groupé avec d'autres publicités pour le 1/8 <sup>e</sup> et le 1/4 de page

## Dégressif - Développement du budget par support

3 %	Si + 20 % par rapport au contrat de l'année précédente
-----	--

## Tarifs numériques nets (remise professionnelle non applicable)

Lien fiche technique	200 € <sup>ht</sup>
Lien vidéo diaporama catalogue	300 € <sup>ht</sup>
Hébergement catalogue	200 € <sup>ht</sup> + 20 € <sup>ht</sup> la page

## Encarts libres ou brochés

(Frais d'encartage inclus)

2 pages (R°V°)	3 500 €
4 pages	6 070 €
6 pages	7 450 €
8 pages	8 490 €

**OFFRE**  
**Force3**

Bénéficiez des  
meilleurs dégressifs  
en confirmant votre  
programme annuel

→ Remise  
professionnelle  
de **15 %**  
si mandataire

## Cumul maxi

Cumul des dégressifs  
maximum **25 %**

Exemple :

1 - L'annonceur confirme :  
3 pages en janvier, puis 3 pages en mars,  
puis 3 pages en septembre dans le même  
magazine, le dégressif sera de :

- 6 % pour les 3 premières pages,
- 12 % pour les 3 pages suivantes,
- 15 % pour les 3 dernières pages.

2 - L'annonceur confirme  
un ordre de 9 pages, le dégressif sera de :  
- 15 % pour chaque page.

Même principe de calcul  
pour le développement.

# PLANNING RÉDACTIONNEL 2012

## JANVIER

- Alimentation : indices de consommation
- L'équilibre électrolytique dans l'alimentation des porcs

## FÉVRIER

- Médecine porcine : les pistes de réflexion à l'AFMVP
- Comment réussir la vente directe en circuits courts

## MARS

- Dossier : JRP 2012
- Sanitaire : maîtrise de la reproduction

## AVRIL

- RIP 2012
- Dossier : formations porcines

## MAI

- Fima ganadera : pleins feux sur la filière espagnole
- Conduite en bandes

## JUIN

- Problématique lisier
- Évolution des systèmes de chauffage

## JUILLET / AOÛT

- Sanitaire : maîtrise digestive
- Europe : structuration des bassins nord-européens

## SEPTEMBRE

- Spécial SPACE : produits phares et innovations en alimentation, santé animale, hygiène, équipements, reproduction et génétique
- Les Cochons d'Or
- Les Innov'Space
- Fabrication d'aliment à la ferme

## OCTOBRE

- Engraissement : les solutions pour restructurer et rapatrier
- Les lauréats Cochons d'Or

## NOVEMBRE

- Compte-rendu du Space
- Bien-être : les dernières avancées

## DÉCEMBRE

- La carte du porc en Europe
- Restructuration bien-être et modèles associatifs

Ce programme pourra être sujet à modifications en fonction de l'actualité du moment

## LES ÉVÉNEMENTS 2012

→ FÉVRIER

Guide Orsol Porc

→ SEPTEMBRE

Numéro spécial  
cochon d'or





UN GROUPE SPÉCIALISÉ,  
une logique éditoriale

éditions du  
**BOISBAUDRY**  
NOUS LIRE, C'EST AGIR.



## L'ÉQUIPE COMMERCIALE PUBLICITÉ

**Denis Beaussé**

DIRECTEUR COMMERCIAL

dbeausse@editionsduboisbaudry.fr

Tél : 02 99 12 56 81

**Patricia Perrot**

CHEF DE PUBLICITÉ

pperrot@editionsduboisbaudry.fr

Tél : 02 99 12 59 78

**Sylvie TESSIER**

ASSISTANTE COMMERCIALE

stessier@editionsduboisbaudry.fr

Tél : 02 99 12 56 66

### CONDITIONS GÉNÉRALES DE VENTE

**Ordre de publicité :** les ordres de publicité sont nécessairement transmis à l'éditeur par écrit, mais l'ordre ne devient définitif que par la confirmation de l'éditeur. Tout ordre de publicité est soumis aux présentes conditions générales de vente, sauf stipulations particulières précisées dans la confirmation. L'éditeur n'est engagé que par les termes de sa confirmation. L'éditeur se réserve le droit de refuser toute publicité sans avoir à motiver sa décision ; dans ce cas le refus devra être notifié à l'annonceur à réception des documents. L'ordre de publicité est passé, soit directement par l'annonceur, soit par l'intermédiaire d'un mandataire, sous réserve que celui-ci soit titulaire d'un mandat de la part de l'annonceur ; une attestation de mandat devra être communiquée à l'éditeur. L'éditeur ne pourra en aucun cas être tenu responsable des annonces publicitaires qu'il aurait fait paraître sur l'ordre de l'annonceur ; celui-ci sera tenu d'indemniser l'éditeur de toutes les conséquences civiles pouvant résulter de ces publications, notamment par suite de l'action de tiers. L'éditeur devra adresser tant à l'annonceur, que le cas échéant au mandataire, un exemplaire du journal contenant la publication dans le mois suivant la diffusion du message publicitaire. Cas particuliers : une commission de 15 % sera octroyée à l'agence étrangère passant un ordre pour un annonceur étranger.

**Annulation :** délai d'annulation d'un ordre de publicité : un mois avant parution.

**Documents :** l'annonceur devra fournir à l'éditeur un fichier numérique accompagné d'une épreuve couleur ou encarts publicitaires répondant aux normes techniques définies par l'éditeur. Ceux-ci devront être retirés par l'annonceur dans l'année suivant la dernière utilisation ; passé ce délai, l'éditeur n'assumera plus aucune responsabilité.

Les concours, loteries, cadeaux, vente par correspondance, devront obligatoirement être soumis à l'approbation de la direction.

**Facturation :** la facturation des ordres de publicité sera effectuée après la parution, directement à l'annonceur.

Un double de la facture sera toutefois adressé au mandataire. La facturation sera établie aux tarifs en vigueur, lesquels peuvent évoluer à tout moment, moyennant préavis d'un mois. Cas particuliers : pour les annonceurs étrangers, la facture pourra être établie au nom de l'agence étrangère.

**Règlement :** le paiement sera effectué directement par l'annonceur, même si l'ordre a été passé par un mandataire, à moins que l'annonceur n'ait expressément mentionné une autre disposition sur l'ordre écrit à l'éditeur.

Dans tous les cas, l'annonceur reste toujours redevable du paiement : il en sera notamment ainsi en cas de non-respect de délai de paiement par le mandataire chargé du règlement. Le règlement des factures s'effectue à 30 jours fin de mois, sauf stipulation particulière dans la confirmation. En cas de règlement par traite, celle-ci devra être retournée à l'éditeur, acceptée et domiciliée dans les 10 jours. En cas de retard de paiement, l'éditeur pourra suspendre l'exécution de tous les ordres passés par l'annonceur et exiger le règlement de toutes les autres sommes restant dues, nonobstant tout délai de paiement. Tout retard de paiement entraînera une pénalité de 1,5 % du montant de la facture par mois de retard.

**Litiges :** toute difficulté pouvant survenir à l'occasion des ordres de publicité sera soumise de plein droit aux tribunaux de Rennes.

éditions du  
**BOISBAUDRY**  
NOUS LIRE, C'EST AGIR.

13 square du Chêne-Germain - CS 77711 - 35577 Cesson-Sévigné - France

Tél : +33 (0)2 99 32 21 21 - Fax : +33 (0)2 99 32 14 17